

تاریخ: 1402-03-07

شماره:

پیوست:

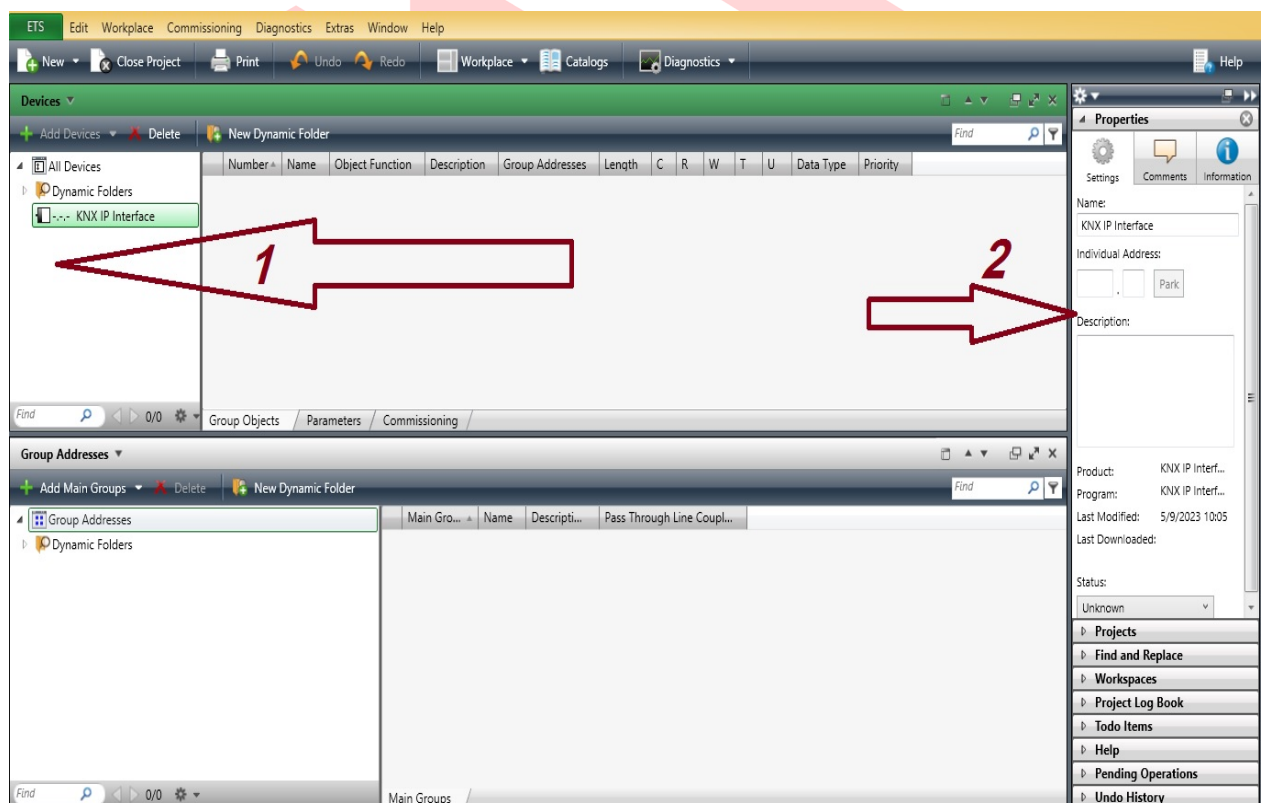
آموزش راه اندازی و نصب دیتا بیس IP Interface V2

فایل را در نرم افزار ETS به عنوان یک پروژه فراخوانی کنید

پس از فراخوانی در قسمت پروژه های ETS یک پروژه با نام زیر مشخص خواهد شد

Test Project KNX IP Interface

سپس پروژه را باز کنید



88661097-98

88663851-52

09366622231

09366622242

www.smaj.ir



تهران-خیابان ولیعصر - بالاتر از میدان ونک - خیابان دامن افشار - پلاک 49- طبقه سوم-واحد 12



تاریخ: 1402-03-07

شماره:

پیوست:



در قسمت 1 به بخش Devices رفته و محصول مورد نظر را مشخص کنید

در قسمت 2 به آن آدرس دلخواه بدهید و سپس این قطعه را به پروژه خود اضافه کنید .

پس از اضافه شدن قطعه به پروژه میتوانید با استفاده از منوال راه اندازی نمایید



SINCE2004

SMAJ

88661097-98

88663851-52



09366622231

09366622242



www.smaj.ir



تهران-خیابان ولیعصر - بالاتر از میدان ونک - خیابان دامن افشار - پلاک 49- طبقه سوم-واحد 12

